

IKEYA FORMULA

Rear Camber Adjuster Upper Arm

リア・キャンバーアジャスターアッパーアーム

86 / BRZ

△重要 必ずお読み下さい。

※ 本製品はゴム等の振動する部分を無くし、ダイレクト感を増す構造になっているので、ボルト、ナット類を必ず定期的なまし締め作業を行って下さい。

※本製品に強い衝撃が加わった時、そのまま使用せず、必ず部品交換を行うか、クラックチェック(レッドチェック)を必ず行い、異常が認められた部品については、交換して下さい。弊社にても、クラックチェック等も行っておりますのでお問い合わせ下さい。

取扱説明書

※本書はご使用前に必ずお読み下さい。

※作業終了後、本書を必ずお客様にお渡し下さい。

IKEYA FORMULA CO.,LTD

※本製品は、弊社より発行される「改造自動車等審査結果通知書」をもとに改造自動車申請の届けをし、変更検査を行っていただければ一般公道にての使用も公に認められます。

(はじめに)

IKEYA FORMULA

この度は、イケヤフォーミュラ「リア・キャンバーアジャスターアッパーアーム」をお買い上げいただき誠にありがとうございます。弊社の取扱説明書は、お客様が本製品を安全に正しく装着し、機能を十分に発揮させる為に、取り付け御使用になる前に必ずお読み下さい。

本書では下記のようなマークをし、お客様に危険レベルを表示しております。

この取扱説明書は「警告」「注意」について次のような定義と警告表示を使用しております。警告表示は安全作業のために重要な事柄です。



警告

取扱いを誤った場合、使用者が死亡又は重傷を負う可能性が想定される場合



注意

取扱いを誤った場合に使用者が傷害を負う危険が想定される場合、及び物的損害のみ発生が想定される場合

重要

- ・ 本書は作業を行う前に必ず読み、よく理解した上で作業を行って下さい。
- ・ 取り付け、取り外しの作業はメーカー発行の整備要領書と本書を併用して行って下さい。



警告

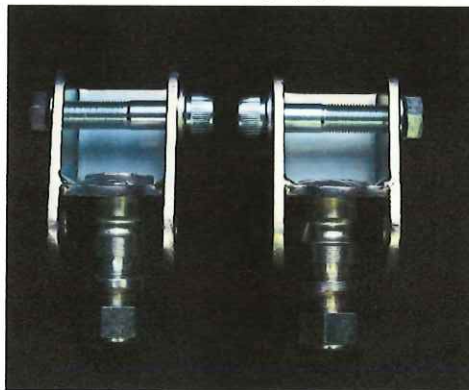
- 本取扱説明書は、あなたや他の人々への危害や財産への損害を未然に防ぎ、本製品を安全にお使いいただくために、守っていただきたい事項を示しています。
- 取り付け、取り外し、設備の整った自動車整備工場(認証・指定工場)または、それに準ずる専門店で行ってください。
- お客様、又は第三者が本製品および付属品の誤使用やその他の不具合によって受けられた損害については、当社は一切の責任を負いませんのであらかじめ御了承ください。
- 本製品の分解、加工等は絶対行わないで下さい。分解、加工等が認められた場合、クレーム等当社は一切の責任を負いません。又、修理・補修等の作業等も一切行いませんのであらかじめ御了承ください。
- 本製品は、日本国内での使用を前提に製造しております。日本国外にて発生したクレームは一切お受けいたしません。
- 本製品および付属品は、改良のため予告なく変更することがあります。御了承ください。
- 本書は予告なく内容を変更することがあります。御了承ください。
- 本製品を譲渡する場合は、必ず本取扱説明書もお渡し下さい。
- 本製品は競技専用部品ですので、一般公道でのご使用は必ず改造自動車申請及び記載事項変更を行い、保安基準及び道路交通法・道路運送車両法に従ってご使用下さい。

IKKEYA FORMULA

Rear Camber Adjuster Upper Arm



リアアッパーブラケット ASSY

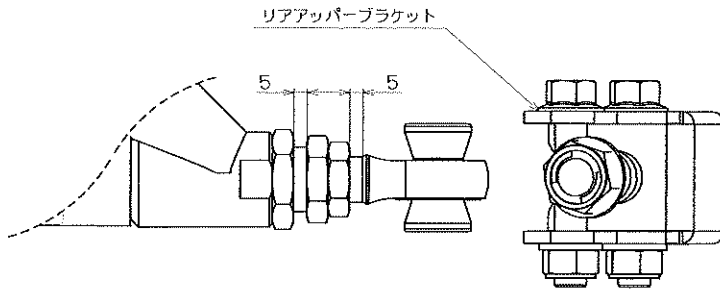


【構成部品】

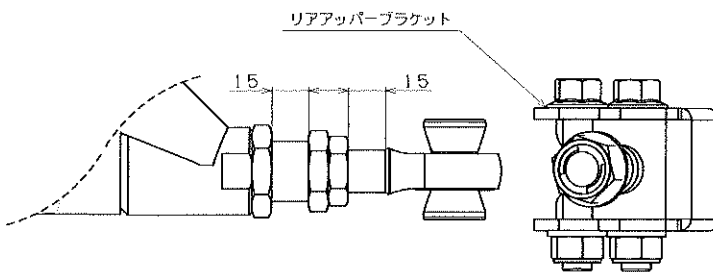
- ・アッパーアーム ASSY(L・R) 各1ヶ
- ・リアアッパーブラケット ASSY
(テーパーカラー・取付ボルト・王冠ナット SET 含) ×2
- ・メンバー前側 ピロカラー(短) ×4
- ・メンバー後側 ピロカラー(長) ×4
- ・ナックル側 ピロカラー(円錐) ×4
- ・割りピン ×2
- ・タイラップ ×2

【調整寸法】ロックナットを緩めてアジャスターボルトを回して調整する。

純正寸法



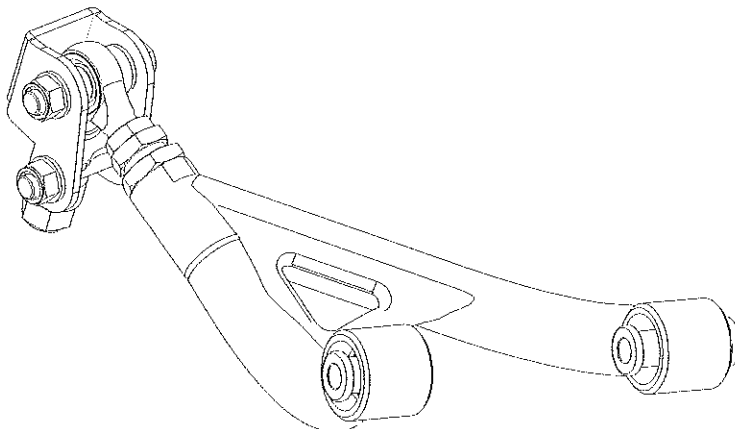
最大寸法



※リアアッパーアームの調整を最大寸法付近に調整した場合は、必ず、ダンパーを取り外して、アームを上下に動かしてストローク確認を行って下さい。
 確認を怠ると、ドライブシャフトのジョイントが抜ける恐れがあります。

調整部ロックナットM24締め付けトルク	120 ~ 140 N・m (12.3 ~ 14.3kg・m)
調整部ロックナットM18締め付けトルク	98 ~ 120N・m (10 ~ 12.3kg・m)

装着状態



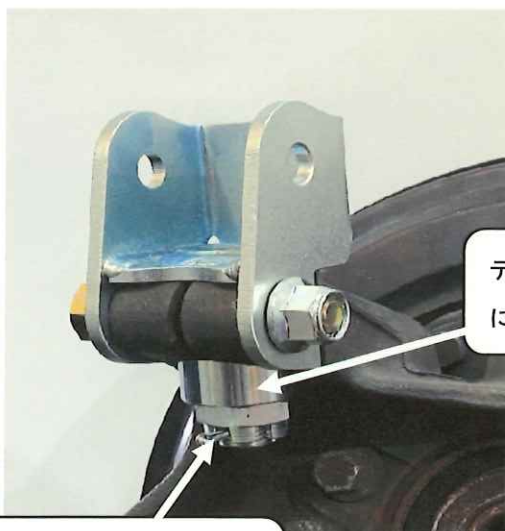
【取外し手順】

- ① 車両をジャッキアップし固定させ、ホイールを取外す。
- ② スピードセンサーケーブルをアッパコントロールアームASSYとナックルから取外し、センサ部を養生して作業の支障にならない場所に避ける。
- ③ リアサスペンションアーム ASSY No2とリアショックアブソーバ(下側)を接合しているボルトを取外す
- ④ アッパコントロールアーム ASSY とサスペンションメンバー部やボールジョイントを接合しているボルトを取外して、サスペンションアームを取外す。
この時、ナックル上部のボールジョイント差し込み切欠部を挟んで大きく広げないこと。(組み付け時にアッパーブラケットがはまらなくなったり、ナックル損傷の原因になります)

【組付け手順】

- ① リアアッパーブラケットASSYをナックルに差し込み、付属のM12ボルトをナックルのボールジョイント固定部に通し仮止めする。
- ② リアアッパーブラケット下部のM16ネジにテーパカラーをナックル裏面の形状に沿うように挟み、付属のM16ナットを規定トルクで締付け、割リピンを取り付ける。

M16王冠ナット ナックル取付 規定トルク	90N・m(9.18kgf-m)
-----------------------	------------------



上部側のブラケットボルト M12 よりも、先に M16 王冠ナットを締付ける



- ③ リアアッパーブラケット下部 M16 王冠ナットを締め付け後にナックルのボールジョイント固定部のM12ボルト Setを規定トルクで締め付ける。

M12ボルト Set ナックル取り付け時 規定トルク	120N・m (12.3kgf・m)
-------------------------------	-----------------------

- ④ 【調整寸法】の数値を参考にアジャスター部の長さを決めて仮止めし、リアサスペンションメンバーにアッパーアームASSYを組付けて、ボルト・ナットを規定トルクで締め付ける。

メンバー取り付け時 規定トルク	90N・m (9.18kgf・m)
-----------------	-------------------

- ⑤ アッパーアームASSYのロッドエンド部に、リアアッパーブラケットASSY付属のM12ボルト Setを通し規定トルクで締め付ける。

M12ボルト Setロッドエンド取り付け時 規定トルク	120N・m (12.3kgf・m)
--------------------------------	-----------------------

- ⑥ スピードセンサーをナックルへ取り付け、ケーブルをアッパーアームASSYにタイラップで固定する。

※走行時にケーブルが突っぱったり、干渉しないような位置に合わせて固定してください。

- ⑦ アライメント調整を行い数値が整ったら、アジャスター調整部のロックナット(大・小ともに)を締め付ける。

※ロックナット締め付け時はロッドエンドがブラケット内で極端に傾いていないかを確認してから締め付けて下さい(ピロボールの可動域を低減してしまう事があります。)

調整部ロックナット締め付けトルク	98 ~ 120N・m (10 ~ 12.3kgf・m)
------------------	---------------------------------

※ ナット類は定期的な締め付け作業を行って下さい



重要



警告

- ・各部締め付け終了後各アーム類に無理なつっぱりが無い事を確認した上で「バンプ」「リバンプ」時で他の部位への干渉がなく、ロッドエンド部分の振れ角を十分に満たしており、ピロボールの振れ角を一番有効に使用できる角度にて本締めを行って下さい。
- ・本作業を怠りますと本製品の破損をまねく恐れがありますので、必ず確認作業を行って下さい。確認作業を行わずに、取り付けを行った場合、本製品及び車両の破損を招き、重大な事故につながる恐れがあります。

改造申請書類発注書 (TOYOTA-86/SUBARU-BRZ)

改造申請の書類をオーダー頂く際、下記の事項を確認しご記入頂きますようお願い致します。
万一記入間違いがありましても、再発行は致しませんので車検証で確認の上ご記入下さい。
車検証のコピーを頂いても構いません。
下記事項を記入後、本用紙をFAX・郵送・メールで送り下さい。

①お客様の車輛の型式・車体番号等を正確にご記入お願い致します。記入例を参照ください。

車輛名称(例:アリスト V300)	
車輛型式(例:GH-JZS161)	
車台番号(例:JZS161-〇〇〇〇〇〇)	

②必要な書類のボックスにチェックを入れて下さい。テンションロッド部以外は、すべて改造申請が必要ですので、製品右側についているロッドNoを確認し、備考欄に記入して下さい。

チェック	製品名	備考
	フロントアジャスターピロ・ロワアーム	ロッドNo. TE
	アジャスターリアロワアーム	ロッドNo. TO
	トラクションアジャスターロッド	ロッドNo. TM
	リアキャンバーアジャスターアッパーアーム	ロッドNo. TG

③お届け先をご記入下さい。

〒	
氏名	電話番号

④発送方法 送料着払いのヤマト便にてお送りします。

宅配便	日時指定のある方→ 月 日 (地域によってはご希望に添えない場合がございます) ①午前中 ②14~16時 ③16~18時 ④18~20時 ⑤19~21時 ○を付けて下さい
-----	--

以上、お手数をお掛けしますが宜しくお願い致します。ご不明な点はお問い合わせ下さい。

IKKEYA FORMULA

株式会社イケヤフォーミュラ 申請書類係
TEL 0289-64-5652 FAX 0289-65-2067
〒322-0046 栃木県鹿沼市縦山町 427-1